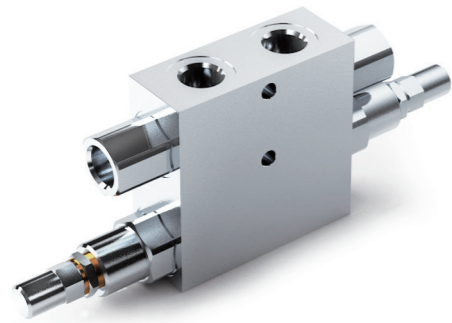
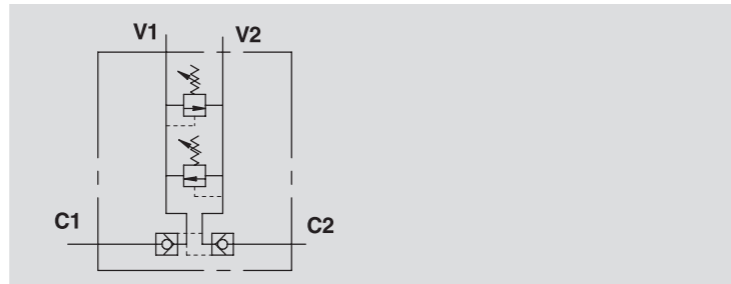


VALVOLE DI BLOCCO LIMITATRICI DI PRESSIONE CROSS LINE RELIEF VALVE WITH PILOT CHECK VALVES



SCHEMA IDRAULICO
HYDRAULIC DIAGRAM



IMPIEGO:

Valvola formata dall'unione di una valvola di ritegno doppia pilotata e da una valvola limitatrice di pressione doppia incrociata. Oltre al blocco dell'attuatore consente la limitazione della pressione in entrata all'attuatore.

MATERIALI E CARATTERISTICHE:

Corpo: acciaio zincato.
Componenti interni: acciaio temprato termicamente e rettificato.
Guarnizioni: BUNA N standard.
Tenuta: a cono guidato. Trafilamento trascurabile.

MONTAGGIO:

Collegare V1 e V2 all'alimentazione e C1 e C2 all'attuatore.

A RICHIESTA

- Pressione di taratura diversa da quella standard (CODICE/T000 specificando il valore di taratura)

USE AND OPERATION:

Valve made up by a double pilot operated check valve together with a double cross line relief valve. This valve enables to block the actuator in position and to limit the inlet pressure to the actuator.

MATERIALS AND FEATURES:

Body: zinc-plated steel.
Internal parts: hardened and ground steel.
Seals: BUNA N standard.
Leakage: Guided poppet - negligible leakage.

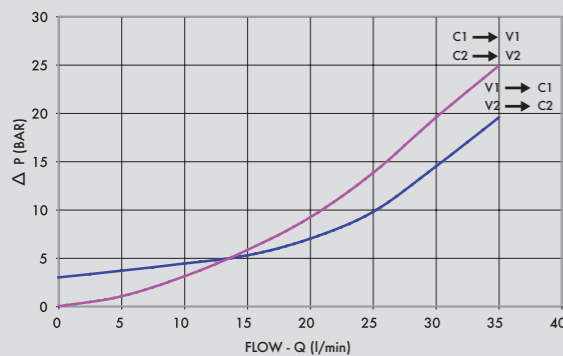
CONNECTIONS:

Connect V1 and V2 to the supply and C1 and C2 to the actuator.

ON REQUEST

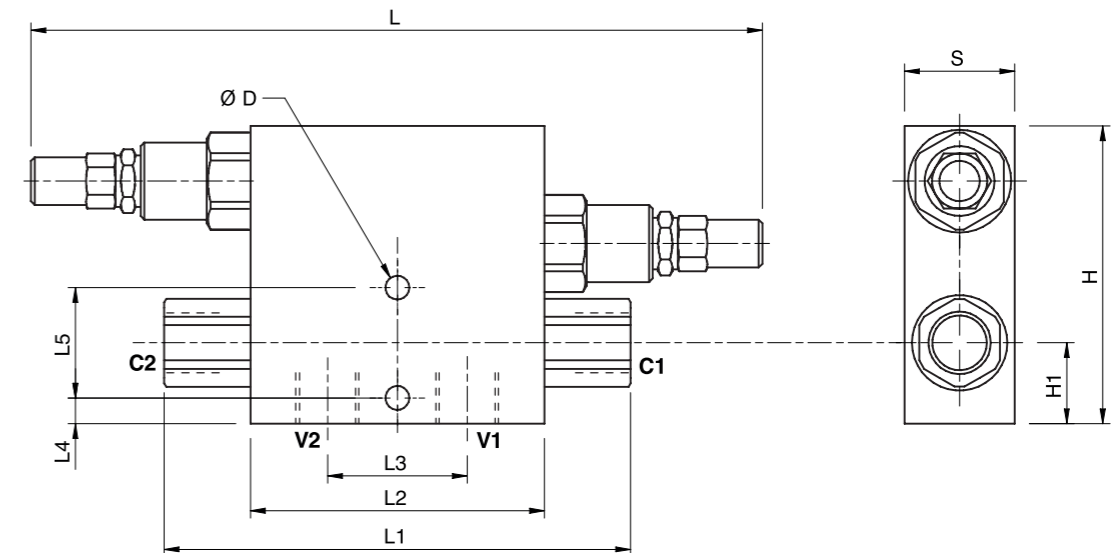
- other setting available (CODE/T000 please specify the desired setting)

**PERDITE DI CARICO
PRESSURE DROPS CURVE**



Temperatura olio: 50°C - Viscosità olio: 30 cSt
Oil temperature: 50°C - Oil viscosity: 30 cSt

CODICE CODE	SIGLA TYPE	PORTATA MAX MAX FLOW lt. / min	PRESSIONE MAX MAX FLOW Bar
V0448	VBLP 3/8"	35	350
V0446	VBLP 1/2"	70	350
V0454	VBLP 3/4"	110	350



CODICE CODE	SIGLA TYPE	V1-V2 C1-C2 GAS	L	L1	L2	L3	L4	L5	ØD	S	H	PESO/ WEIGHT Kg
V0448	VBLP 3/8"	G 3/8"	201	127,5	80	38	8	30	6,5	30	81	1,534
V0446	VBLP 1/2"	G 1/2"	212	142	90	45	7	62	6,5	35	95	2,334
V0454	VBLP 3/4"	G 3/4"	197	191	100	46	10,5	50	6,5	40	108	2,534

MOLLE - SPRINGS

Campo di taratura Setting range (bar)	Incremento bar per giro Pressure increase (bar/turn) Q= 4l/min	Taratura standard Standard setting (bar)
10-180	40	100

REGOLAZIONE - ADJUSTEMENT

CODICE/V • CODE/V	Volantino • Handknob
CODICE/PP • CODE/PP	Predisposizione alla piombatura • Arranged for sealing cap
CODICE/P • CODE/P	Piombatura • Sealing cap