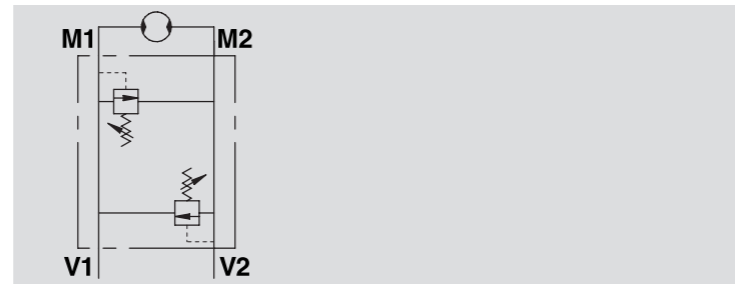
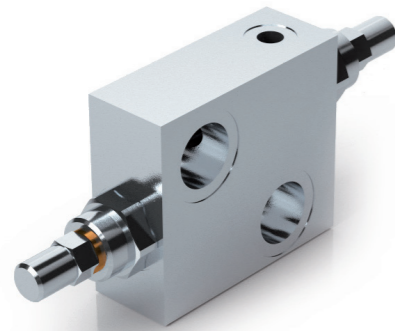


# VALVOLE ANTIURTO FLANGIABILI CON VITI SU MOTORI DANFOSS OMP/OMR

## DUAL CROSS LINE RELIEF VALVES FLANGEABLE ON DANFOSS MOTORS OMP/OMR BY SCREWS

SCHEMA IDRAULICO  
HYDRAULIC DIAGRAM



**IMPIEGO:**

Costituite da due valvole di massima pressione con scarico incrociato, sono utilizzate per limitare la pressione in entrambi i rami del motore idraulico ad un determinato valore di taratura. La flangiatura diretta, adatta per motori Danfoss della serie OMP-OMR, garantisce la massima sicurezza, minime perdite di carico e compattezza d'installazione.

**MATERIALI E CARATTERISTICHE:**

Corpo: acciaio zincato.  
Componenti interni: acciaio temprato termicamente e rettificato.  
Guarnizioni: BUNA N standard.  
Tenuta: a cono guidato. Trafilamento trascurabile.

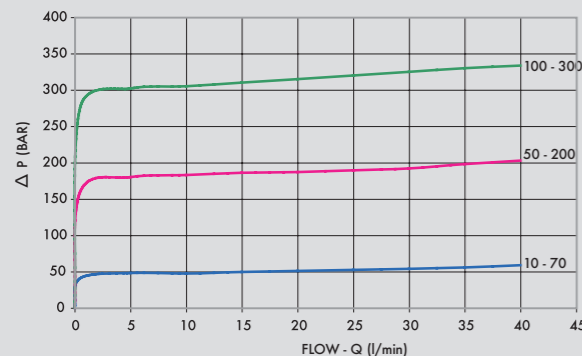
**MONTAGGIO:**

Flangiare M1 e M2 direttamente al motore tramite i bulloni forati (a richiesta) e collegare V1 e V2 all'alimentazione.

**A RICHIESTA**

- molle per diversi campi di taratura (vedi tabella)
- pressione di taratura diversa da quella standard (CODICE/T000 specificando il valore di taratura)

PRESSIONE / PORTATA  
PRESSURE / FLOW



**USE AND OPERATION:**

Made up by two cross port relief valves, these valves are used to limit the pressure in the ports of a hydraulic motor to a certain setting. Direct flange mounting for Danfoss motors type OMP-OMR provides maximum safety, very low pressure drop and a robust installation.

**MATERIALS AND FEATURES:**

Body: zinc-plated steel.  
Internal parts: hardened and ground steel.  
Seals: BUNA N standard.  
Poppet type: minor leakage.

**CONNECTIONS:**

Flange M1 and M2 directly to the motor by bolts (available on request) and connect ports V1 and V2 to the supply.

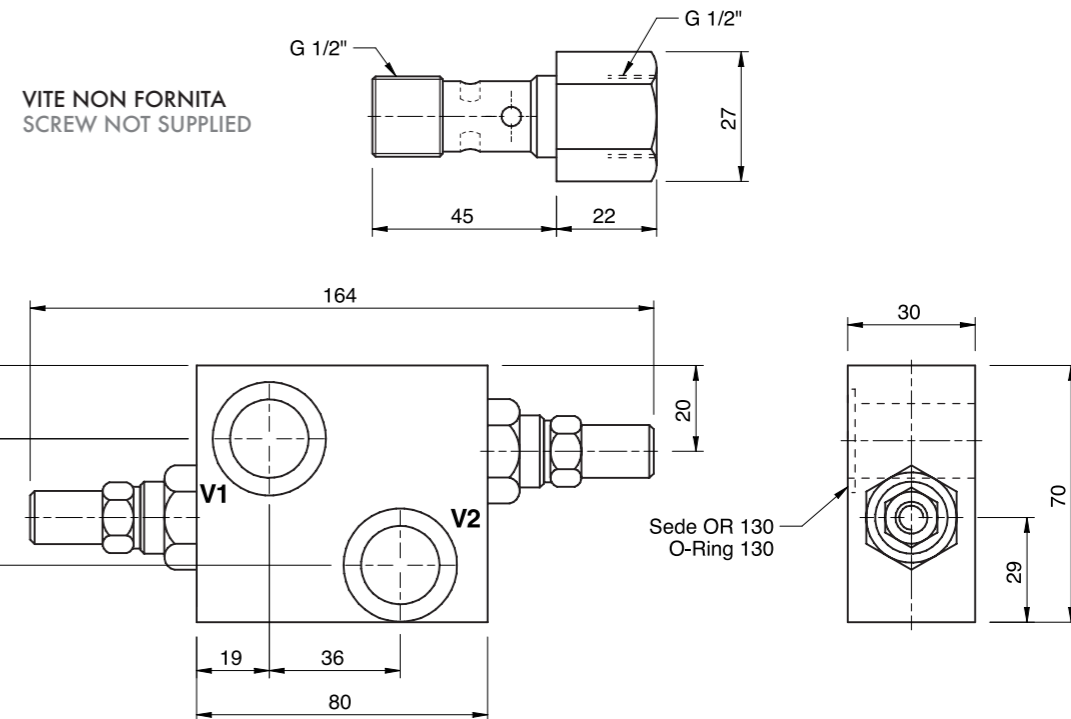
**ON REQUEST**

- different setting range (see the table)
- other setting available (CODE/T000 please specify the desired setting)

Temperatura olio: 50°C - Viscosità olio: 30 cSt  
Oil temperature: 50° C - Oil viscosity: 30 cSt

CODICE CODE	SIGLA TYPE	PORTATA MAX MAX FLOW Lt. / min	PRESSIONE MAX MAX FLOW Bar
<b>V0503/000*</b>	VAU 1/2" OM WSC	50	350
<b>CR01736Z</b>	VITE 1/2"	-	350

\*000 = specificare valore della molla desiderata. Vedi tabella sotto.  
\*000 = please specify the desired setting range. See the table below.



CODICE CODE	SIGLA TYPE	PESO/WEIGHT Kg
<b>V0503/000*</b>	VAU 1/2" OM WSC	1,150

CODICE CODE	CAMPO DI TARATURA SETTING RANGE (Bar)
<b>COD/070</b>	10 - 70
<b>COD/200</b>	50 - 200
<b>COD/300</b>	100 - 300

REGOLAZIONE - ADJUSTEMENT	
CODICE/V • CODE/V	Volantino • Handknob
CODICE/PP • CODE/PP	Predisposizione alla piombatura • Arranged for sealing cap
CODICE/P • CODE/P	Piombatura • Sealing cap