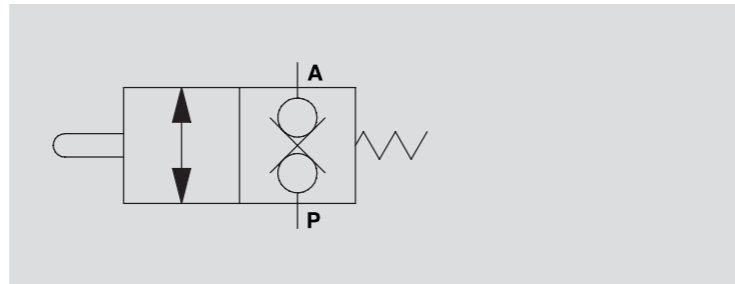


## FINECORSA CON CAMMA, NORMALMENTE CHIUSO END OF STROKE VALVE WITH CAM, NORMALLY CLOSED



SCHEMA IDRAULICO  
HYDRAULIC DIAGRAM



**IMPIEGO:**

Valvola utilizzata per aprire il passaggio di olio in un circuito idraulico (valvola normalmente chiusa). Una volta azionato meccanicamente il cursore, si ha il libero passaggio dell'olio da P a A. Può avere principalmente due impieghi:

- a) per azionare la sequenza di due attuatori;
- b) come valvola di fine corsa, con flusso direttamente collegato allo scarico.

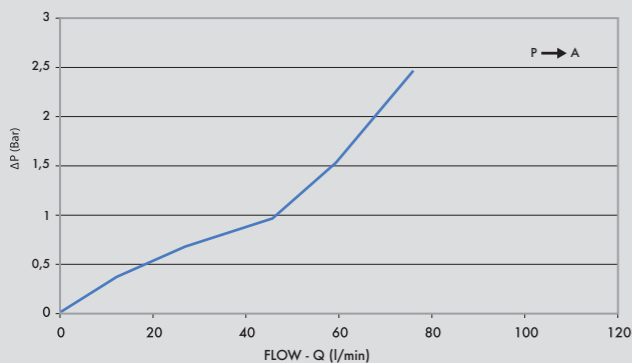
**MATERIALI E CARATTERISTICHE:**

Corpo: acciaio zincato.  
Componenti interni: acciaio temprato termicamente e rettificato.  
Guarnizioni: BUNA N standard.  
Tenuta: a sfera. Trafilamento nullo.

**MONTAGGIO:**

Collegare P alla linea di utilizzo e A direttamente allo scarico. Lo schema di montaggio può variare in base al servizio richiesto.

**PERDITE DI CARICO  
PRESSURE DROP CURVE**



**USE AND OPERATION:**

This valve is used to open the inlet to a hydraulic circuit (Valve normally closed). Once the spool is mechanically actuated the flow is free from P to A. It can be principally used for:  
a) setting the sequence of 2 actuators  
b) as an end of stroke valve, where the flow is connected to tank.

**MATERIALS AND FEATURES:**

Body: zinc-plated steel.  
Internal parts: grounded and hardened steel.  
Seals: BUNA N standard.  
Load holding: ball type, no leakage.

**CONNECTIONS:**

Connect P to the circuit and A directly to tank.  
The mounting scheme can vary according to the use.

Temperatura olio: 50 °C - Viscosità olio: 30 cSt  
Oil temperature: 50 °C - Oil viscosity: 30 cSt

Curve valide per corsa efficace ≥ 50%  
Curves valid for actual stroke ≥ 50%

CODICE CODE	SIGLA TYPE	PORTATA MAX MAX FLOW Lt. / min	PRESSIONE MAX MAX PRESSURE Bar	PESO WEIGHT Kg.
<b>V0815</b>	V - FCC 1/2" NC	70	350	1.570

