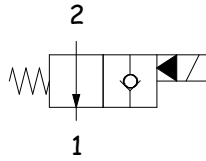


**CARATTERISTICHE TECNICHE**  
**TECHNICAL CHARACTERISTICS**

<b>Pressione massima</b> Maximum pressure	350 bar (5075 psi)
<b>Portata nominale</b> Nominal Flow	150 l/min (39,62 gpm)
<b>Temperatura di esercizio</b> Operating temperature	- 20 /+80°C
<b>Cavità</b> Cavity	C045
<b>Trafilamento interno</b> Internal leakage	0,25 cc/min
<b>Coppia</b> Torque	60 Nm
<b>Peso</b> Weight	0,26 Kg

**SCHEMA IDRAULICO**  
**HYDRAULIC SCHEME**

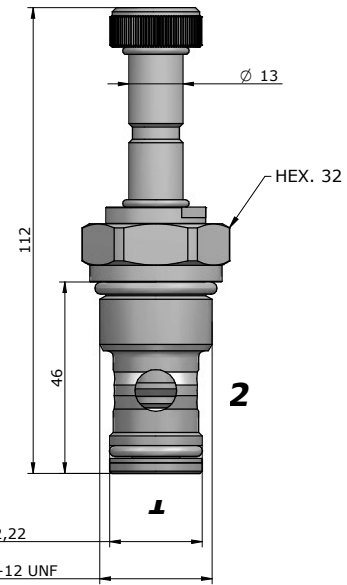


**BOBINA**  
**COIL**

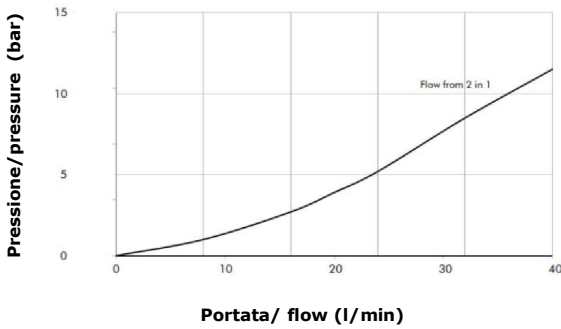


13-39  
22 W

pag. 20.0



**PRESTAZIONI**  
**PERFORMANCES**



**DESCRIZIONE**  
**DESCRIPTION**

Quando la bobina è eccitata, la valvola blocca il passaggio da 2 a 1.  
 Quando la bobina è diseccitata, la SVCP consente il flusso libero da 2 a 1, mentre lo blocca da 1 a 2.

When the coil is energized, blocking flow from 2 to 1.  
 When the coil is de-energized, the SVCP allows flow from 2 to 1, while flow from 1 to 2 is severely restricted.

**CODICE D'ORDINAZIONE**  
**ORDERING CODE**

**SVCP-S12-TS2- - - - -**

**GUARNIZIONI / SEAL**  
**N = NBR**

**REGOLAZIONE / REGULATION**  
**0 = SENZA COMANDO MANUALE / NO MANUAL OVERRIDE**  
**2 = SPINGI E GIRA / PUSH AND TWIST**  
**4 = PRESSIONE SU BOTTONE / PUSH BOTTON**

**TENSIONE / VOLTAGE**  
**000 = SENZA BOBINA / WITHOUT COIL**  
**D12 = 12 VDC**  
**D24 = 24 VDC**

**TIPO CONNETTORE / CONNECTOR TYPE**  
**0 = SENZA BOBINE / WITHOUT COIL**  
**D = DIN 43650 (STP)**  
**G = DEUTSCH DT04-2P**  
**A = AMP JUNIOR**

**DIMENSIONE CORPO /**  
**SIZE DIMENSION**  
**OMETTERE/OMIT**  
**300 = 1/2" BSP (pag. 18.2)**  
**400 = 3/4" BSP (pag. 18.2)**

**MATERIALE CORPO**  
**MATERIAL BODY**  
**OMETTERE/OMIT**  
**S = STEEL**  
**A = ALLUMINIUM**