

Pompa a batteria O100600 / Battery pump O100600



O100600 – Pompa a batteria / Battery Driven Pump

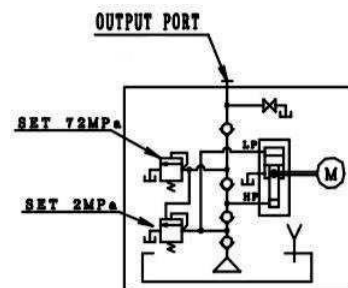
Pompa idraulica a batteria, semplice effetto, azionamento a pulsante, pressione olio min 20bar max 700bar

Battery-powered hydraulic pump, simple effect, push button operation, oil pressure min 20bar max

- **Funzionamento manuale senza cavi e alimentazione esterna / Manual operation without cables and external power supply**
- **Alimentazione a batteria agli ioni di litio 4.0Ah per servizio gravoso e una lunga durata nel tempo / 4.0Ah lithium-ion battery power for heavy duty and long service life**
- **Design estremamente compatto con maniglia ergonomica e tracolla per la massima trasportabilità / Extremely compact design with ergonomic handle and shoulder strap for maximum portability**
- **Azionamento a pulsante (avanzamento e tenuta) / Push-button operation (forward and hold)**
- **Coperchio di sicurezza pulsante di azionamento / Safety cover push button**
- **Compatibilità cilindri a semplice effetto / Simple effect cylinder compatibility**
- **Facile manutenzione / Easy maintenance**
- **Funzionamento sia in orizzontale che in verticale per un impiego versatile / Horizontal and vertical operation for versatile use**
- **Tappo di riempimento (rabbocco) olio / Filling cap (top up) oil**
- **Valvola di massima pressione olio interna preimpostata a protezione dei componenti del circuito / Internal oil pressure valve set to protect the circuit components**
- **Valvola di rilascio a leva per il ritorno dell'olio al serbatoio / Lever release valve for oil return to the tank**
- **Peso estremamente contenuto / Extremely low weight**
- **Bassa rumorosità (silenziosa!) / Low noise (quiet!)**
- **Capacità serbatoio 1L / Tank capacity 1L**
- **Olio idraulico ISO VG 10 / Hydraulic oil ISO VG 10**

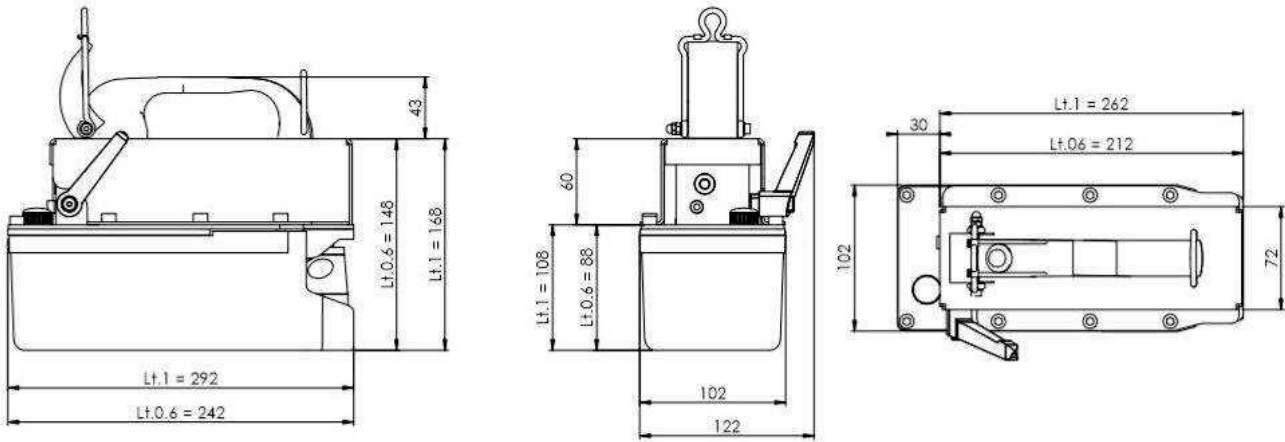
Specifiche tecniche:

Pressione max d'esercizio (bar): <i>Max pressure</i>	20 - 700
Compatibilità cilindro: <i>Cylinder compatibility</i>	Semplice Effetto <i>Simple effect</i>
Capacità serbatoio (L): <i>Tank capacity</i>	1
Olio utilizzabile (L): <i>Oil (L)</i>	1
Portata max alla pressione nominale (l/min): <i>Maximum flow rate at nominal pressure (l/min)</i>	0,7 (20bar)
Portata olio senza carico (l/min): <i>Oil flow rate without load (l/min)</i>	0,7
Portata olio con carico (l/min): <i>Oil flow rate with load (l/min)</i>	0,06 (700bar)
Attacco olio: <i>Oil connection</i>	3/8"NPT
Funzione valvola: <i>Valve function</i>	Avanzamento/Tenuta/Rilascio <i>Advancement/Holding/Release</i>
Funzionamento valvola: <i>Valve functioning</i>	Manuale <i>Manual</i>
Fonte di energia: <i>Energy source</i>	Batteria al Litio 4.0Ah <i>Lithium battery 4.0Ah</i>
Rumorosità (dBA): <i>Noise level (dBA)</i>	Silenziosa <i>Quiet</i>
Peso (Kg): <i>Weight</i>	4,5
Olio <i>Oil</i>	Olio idraulico ISO VG 10 <i>Hydraulic oil ISO VG 10</i>



Pompa a batteria O100600 / Battery pump O100600

Dimensioni / Dimensions:



Accessori / Accessory:

- Tracolla per trasporto
Carrying bag for transport
- Batteria Litio 4.0Ah
Lithium battery 4.0Ah
- Carica batterie
Charger
- Raccordo
Connection
- Tubo flex
Flex hose