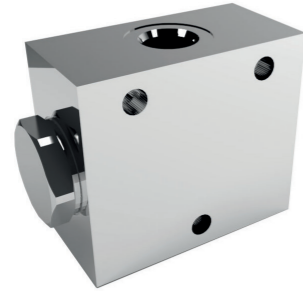
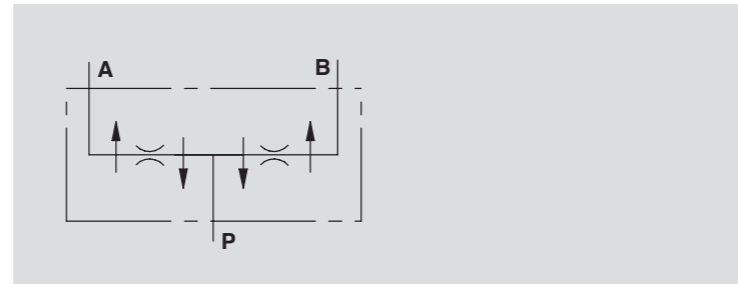


VALVOLE EQUILIBRATRICI DI FLUSSO A 2 VIE (VERSIONE A CARTUCCIA) 2 WAY STEEL FLOWER DIVIDERS (CARTRIDGE VERSION)

NEW



SCHEMA IDRAULICO
HYDRAULIC DIAGRAM



IMPIEGO:

Valvole che consentono la divisione del fluido in ingresso in due parti uguali (50/50), mentre nella direzione opposta lo riunificano indipendentemente dalla variazione di pressione generata dagli attuatori e dalla loro portata. Vengono utilizzate quando due attuatori uguali, non accoppiati meccanicamente, alimentati dalla stessa pompa e regolati dallo stesso distributore, devono muoversi contemporaneamente in entrata e in uscita.

MATERIALI E CARATTERISTICHE:

Corpo: acciaio zincato.
Componenti interni: acciaio temprato termicamente e rettificato.
Guarnizioni: BUNA N standard e Teflon.
Tenuta: per accoppiamento. Trafilamento trascurabile.
Tolleranza: max $\pm 3\%$ calcolata sulla portata max.
Eventuali differenze sono compensate a fine corsa del cilindro.

MONTAGGIO:

Collegare P all'alimentazione e A e B agli attuatori.

USE AND OPERATION:

These valves are used when two equal actuators, that are not mechanically coupled, supplied by the same pump and controlled by a single valve, must move simultaneously both in extension and retraction.

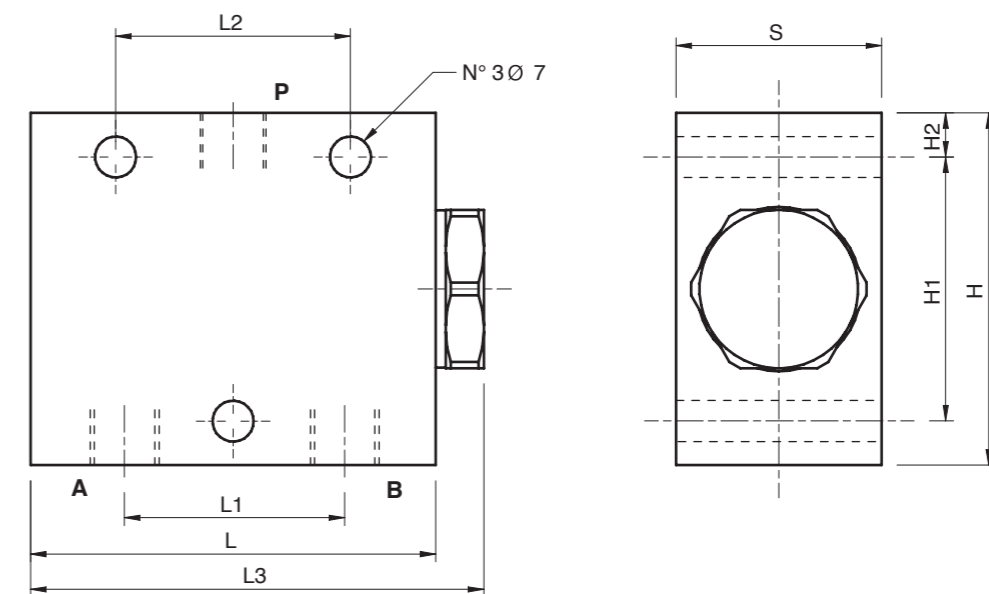
MATERIALS AND FEATURES:

Body: zinc-plated steel.
Internal parts: hardened and ground steel.
Seals: BUNA N standard and Teflon.
Load holding : matched diameters, minimal leakage.
Cylinder stroke error tolerance of $\pm 3\%$ of maximum flow. Any synchronisation errors are compensated for at the end of stroke.

CONNECTIONS:

Connect P to supply flow and A and B to the actuators.

CODICE CODE	SIGLA TYPE	PORTATA MIN* MIN FLOW l/min	PORTATA MAX* MAX FLOW l/min	PRESS. ESERCIZIO MAX WORKING PRESSURE bar	PICCO DI PRESSIONE PEAK PRESSURE bar
V1031	DFL A CARTUCCIA 2-5 LPM	2	5	350	?
V1032	DFL A CARTUCCIA 3-10 LPM	3	10	350	?
V1033	DFL A CARTUCCIA 7-20 LPM	7	20	350	?
V1034	DFL A CARTUCCIA 15-40 LPM	15	40	350	?



CODICE CODE	SIGLA TYPE	P Gas	A-B Gas	L mm	L1 mm	L2 mm	L3 mm	H mm	H1 mm	H2 mm	S mm	PESO WEIGHT Kg.
V1031	DFL A CARTUCCIA 2-5 LPM	3/8"	3/8"	69	37	40	77,2	60	45	7,5	35	0,986
V1032	DFL A CARTUCCIA 3-10 LPM	3/8"	3/8"	69	37	40	77,2	60	45	7,5	35	0,986
V1033	DFL A CARTUCCIA 7-20 LPM	3/8"	3/8"	69	37	40	77,2	60	45	7,5	35	0,986
V1034	DFL A CARTUCCIA 15-40 LPM	3/8"	3/8"	69	37	40	77,2	60	45	7,5	35	0,986